

Bepo

A MARCA QUE VOCÊ CONFIÁ.

Br 116 Km 113, 1155, São Marcos-RS
Fone: (54) 3291-8200 Fax: (54) 3291-1213
www.bepo.com.br

INSTRUÇÕES

As instruções a seguir demonstram a montagem do Lado Motorista (LE) seguir as mesmas instruções para montagem do Lado Carona (LD).

1- Fixar o suporte dianteiro «C» na furação original, utilizando trava simples «G e I», arruelas «O e P» e porcas «T e U».

2- Para fixação do suporte traseiro «E», utilizar travas simples «G e H», arruelas «O, P e R», porcas «T» e parafusos «L», conforme figura 01.

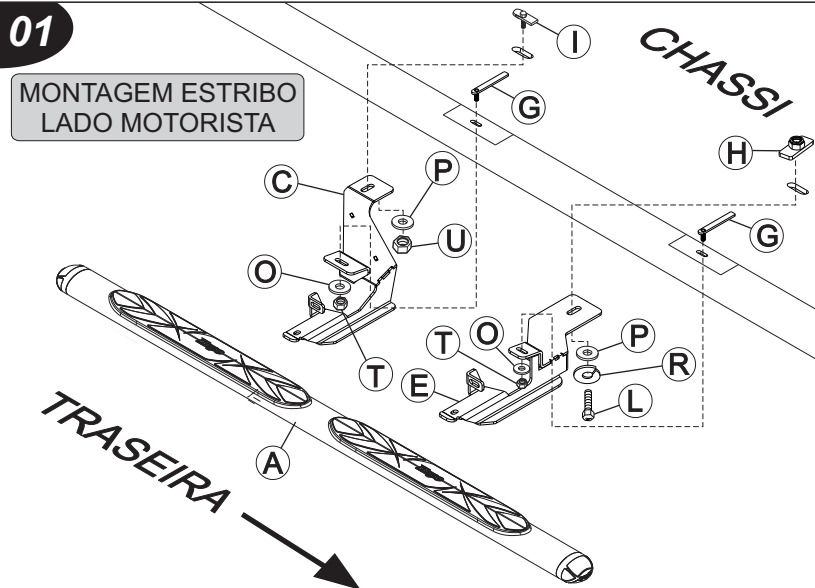
3- Se o cliente achar necessário para maior resistência, furar o chassi do veículo, utilizando broca Ø 6,5mm. Após para fixar, utilizar parafusos «M», arruelas «N» e porcas «S», conforme desenho no detalhe A.

4- Fixar o estribo «A» junto aos suportes «C e E», utilizando calços «J», parafusos «K» e arruelas «O e Q», conforme detalhe da fixação dos suportes no tubo.

**ATENÇÃO: Não faça de seu acessório um rebocador.
Este produto não pode ser tracionado,
pois pode acarretar danos na carroceria/chassi do veículo.**

INSTRUÇÕES DE MONTAGEM ACESSÓRIO COMPATÍVEL COM O VEÍCULO JEEP RENEGADE ESTRIBO OVAL CÓD. B648 / A / AF

| COMPONENTES | | | |
|-------------|------|------------|--------------------------|
| Qtd. | Ref. | Código | Descrição |
| 01 | A | B648.201 | CONJ. ESTRIBO OVAL LD |
| 01 | B | B648.202 | CONJ. ESTRIBO OVAL LE |
| 01 | C | B648.2031 | SUPORTE CH. DIANT. LE |
| 01 | D | B648.2032 | SUPORTE CH. DIANT. LD |
| 01 | E | B648.2034 | SUPORTE CH. TRAS. LE |
| 01 | F | B648.2033 | SUPORTE CH. TRAS. LD |
| 04 | G | 60914 | TRAVA SIMPLES M8 X 25 |
| 02 | H | 60897 | TRAVA SIMPLES M10 C/ PO |
| 02 | I | 60891 | TRAVA SIMPLES M10 X 30 |
| 08 | J | B193T.2031 | CALÇO BORRACHA |
| 08 | K | 108146 | PF. CAB. SEXT. M8x25 ZP |
| 02 | L | 109860 | PF. CAB. SEXT. M10x30 ZP |
| 04 | M | 3050 | PF. CAB. SEXT. M6x25 ZB |
| 08 | N | 6929 | ARRUELA LISA M6 ZP |
| 12 | O | 6839 | ARRUELA LISA M8 ZP |
| 04 | P | 104175 | ARRUELA LISA M10 ZP |
| 08 | Q | 37877 | ARRUELA PRESSÃO 5/16" ZB |
| 02 | R | 3409 | ARRUELA PRESSÃO M10 ZP |
| 04 | S | 3301 | PO. SEXT. M6 ZB |
| 04 | T | 103551 | PO. A. FR. SEXT. M8 ZP |
| 02 | U | 82589 | PO. A. FR. SEXT. M10 ZB |

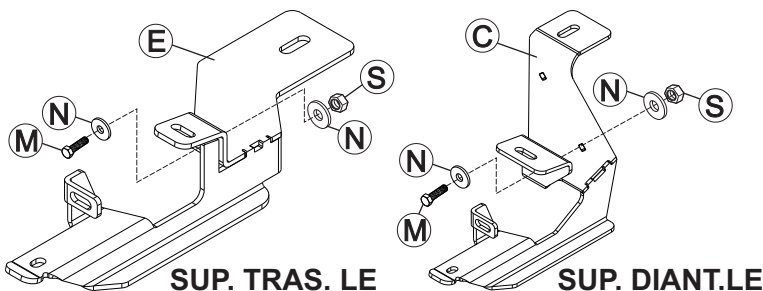


01

MONTAGEM ESTRIBO
LADO MOTORISTA

DETALHE A

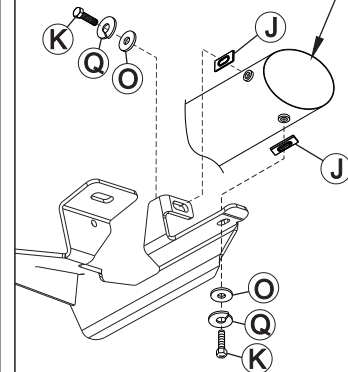
• Detalhe A, demonstra a fixação dos suportes «C e E», após furar a virola do veículo, utilizando parafusos «M», arruelas «N» e porcas «S», conforme desenhos abaixo.



FIXAÇÃO SUPORTES TUBO

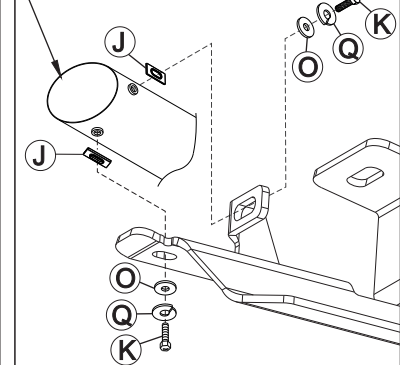
LADO DIREITO (CARONEIRO)

Tubo Estribo



LADO ESQUERDO (MOTORISTA)

Tubo Estribo



As marcas mencionadas neste catálogo e as imagens reproduzidas, são de propriedade dos respectivos fabricantes e aqui são utilizadas apenas para indicar a aplicabilidade ou destinação dos produtos fabricados pela Bepo, atendendo ao preceito contido no Art. 132 da lei 9279/96.